



AVALIAÇÕES COMPLEMENTARES

A partir do mês de junho deverá ter início à segunda etapa das avaliações dos árbitros e árbitros assistentes de escudo **CBF** e **FIFA**, são as **AVALIAÇÕES COMPLEMENTARES**, esses Testes além de avaliarem a condição física, são testes que se aproximam mais da movimentação que os árbitros realizam no campo durante o jogo.

Além das do acompanhamento da aptidão física dos árbitros, também será realizado o acompanhamento antropométrico (peso, altura e %G).

No que diz respeito aos valores do %G, os árbitros deverão estar segundo o que propõe o quadro abaixo, onde os valores percentuais serão referência para pontuação individual de cada árbitro, sendo que estando fora dos valores máximos definidos para cada categoria, o mesmo estará inabilitado para fazer parte de possíveis escalas após esta aferição. Podendo voltar ao quadro de árbitros habilitados somente após nova aferição num prazo de 20 dias; reavaliações estas que poderão ser realizadas por instrutores físicos locais, de outro estado da federação em que estejam habilitados, ou seja, indicado pela **ENAF/CA-CBF**; sempre usando o mesmo **PROTOCOLO** solicitado pela **ENAF, COMEBOL** e **FIFA**.

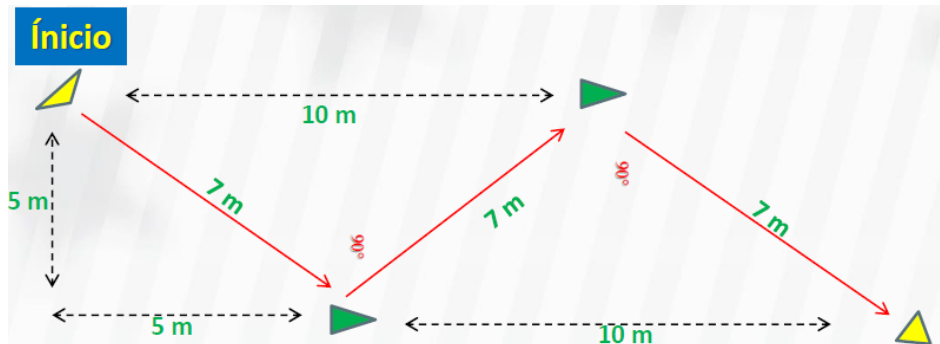
MASCULINO - NACIONAL		MASCULINO - INTERNACIONAL	
PERCENTUAL	NOTA	PERCENTUAL	NOTA
5,00 % a 12,00 %	10,0	5,00 a 10,00 %	10,0
12,01 % a 13,00 %	9,5	10,01 a 11,00 %	9,5
13,01 % a 14,00 %	9,0	11,01% a 12,00 %	9,0
14,01 % a 15,00 %	8,5	12,01 a 13,00 %	8,5
< 5,00 ou = 15,01 %	8,0	< 5,00 ou = 13,01 %	8,0
Acima de 18% não estará habilitado		Acima de 16% não estará habilitado	
FEMININO - NACIONAL		FEMININO - INTERNACIONAL	
PERCENTUAL	NOTA	PERCENTUAL	NOTA
10,00 % a 15,00 %	10,0	10,00% a 14,00 %	10,0
15,01 % a 16,50 %	9,5	14,01 % a 15,50 %	9,5
16,51 % a 18,00 %	9,0	15,51 % a 17,00 %	9,0
18,01 % a 19,50 %	8,5	17,01 % a 18,50 %	8,5
< 10,00 % ou = 19,51 %	8,0	< 10,00 % ou = 18,51 %	8,0
Acima de 23,5 % não estará habilitada		Acima de 21,5 % não estará habilitada	

Testes para os árbitros:

- **7x7x7 (3X7)** = Este **TESTE** avalia a potência muscular e a capacidade que o Árbitro tem para mudar de direção (**Agilidade**).

Tempo em que deve ser realizado.

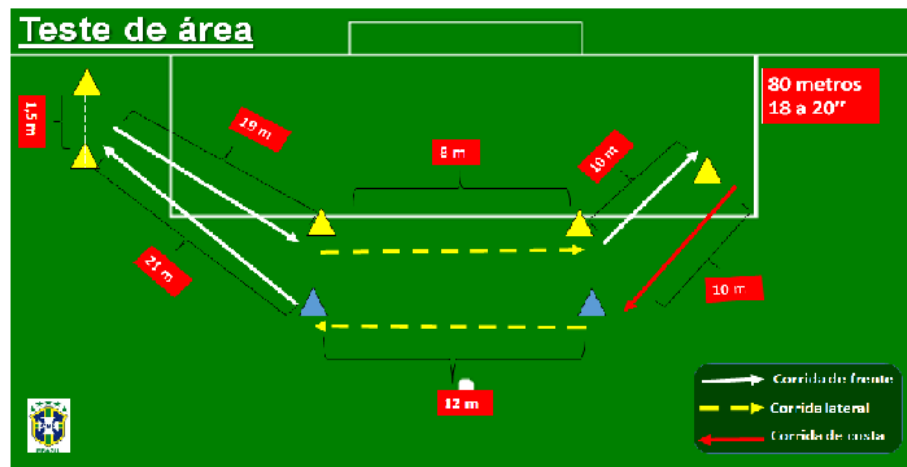
Limites
Mulheres: 5.30 seg.
Homens: 4.90 seg.



- **Teste de Área:** Este **TESTE** avalia a agilidade do Árbitro em jogadas próximas a área, segundo a movimentação (mudança de sentido e direção) que o árbitro realiza.

Distância total a ser percorrida igual a 80m.

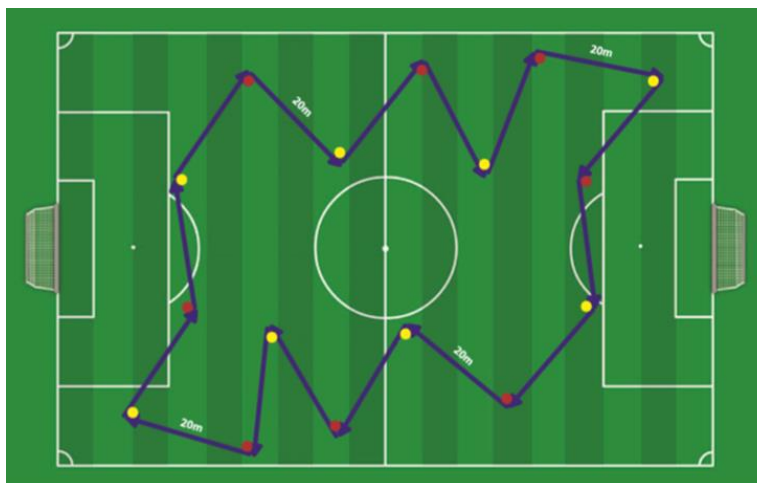
Tempo em que deve ser realizado.
Homens e mulheres;
tempos entre 18.0 seg e 20.0 seg.



- **YO-YO TEST=** O objetivo do Teste **Yo-yo Dinâmico (Árbitros)** é avaliar a resistência utilizando corrida para frente com alternância de direção a cada 20m e após percorrerem 40m, o árbitro terá um pequeno período de pausa (**ritmo e pausa estabelecidos por audio**), para então darem continuidade a corrida até que tenham alcançado a distância estabelecida pelo **PROTOCOLO**.

Distância total a ser percorrida por Árbitros nacionais **categoria 1** deverá ser igual a **2040m**.

Distância total a ser percorrida por Árbitros nacionais **categoria 2** deverá ser igual a **1920m**.



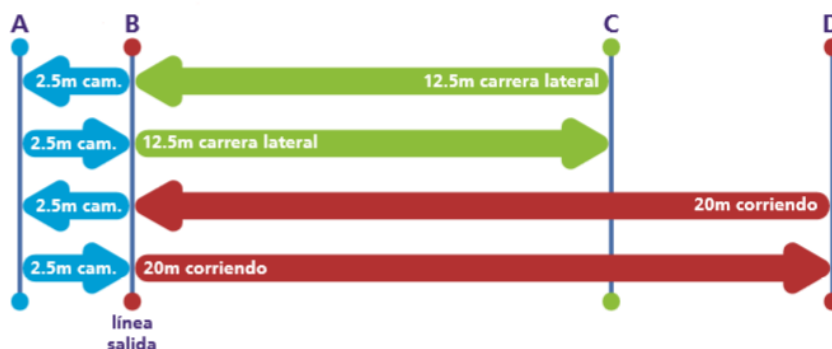
Testes para os árbitros assistentes:

- **ARIET** = O objetivo do Teste **ARIET**, é avaliar a resistência com alternância de deslocamentos executando seções de corrida para frente, com mudança de direção e sentido (40m= 20+20 m) e lateralmente (12,5 + 12,5 m) durante o tempo de execução do Teste. Com um período de 5.0s (segundos) em um espaço de 5m (2,5m + 2,5 m); para recuperação ativa (caminhada).

O ritmo será estabelecido por audio.

Os Árbitros Assistentes nacionais **categoria 1** deverão alcançar o nível **15.5-3**; onde a distância total percorrida corresponde a **1275m**.

Os Árbitros Assistentes nacionais **categoria 2** deverão alcançar o nível **15.3**; onde distância total percorrida corresponde a **1170m**.





PROTOCOLO DAS PROVAS OPCIONAIS PARA ÁRBITROS

– PROCEDIMENTOS –

Árbitros de Futebol – Masculino						
Categorias	Provas Oficiais		Provas Opcionais			
	RSA: 6x40 m/1 min recuperação	Resistencia: 75 m / 25 m 4000 m	Yoyo Dinâmico		Yoyo Tradicional	
			Nível	Distancia	Nível	Distancia
Lista internacional de la FIFA	6.00s	15s / 18s	18,8	2040m	18,2	1800m
Árbitros nacionais, categoria 1	6.00s	15s / 18s	18,8	2040m	18,2	1800m
Árbitros nacionais, categoria 2	6.10s	15s / 20s	18.5	1920m	17,7	1680
Árbitros nacionais, outras categorias	6.20s	15s / 22s	18	1720m	17,4	1560m

PROTOCOLO DAS PROVAS OPCIONAIS PARA ÁRBITRAS

– PROCEDIMENTOS –

Árbitras de Futebol – Feminino						
Categorias	Provas Oficiais		Provas Opcionais			
	RSA: 6x40 m/1 min recuperação	Resistencia: 75 m / 25 m 4000 m	Yoyo Dinâmico		Yoyo Tradicional	
			Nível	Distancia	Nível	Distancia
Lista internacional de la FIFA	6.40s	17s / 20s	17.8	1720	16,4	1240m
Árbitros nacionais, categoria 1	6.40s	17s / 20s	17.8	1720	16,4	1240m
Árbitros nacionais, categoria 2	6.50s	17s / 22s	17.5	1600	15,7	1040m
Árbitros nacionais, outras categorias	6.60s	17s / 24s	16.8	1400	15,3	880m



PROTOCOLO DAS PROVAS OPCIONAIS PARA ÁRBITROS (AS) – PROCEDIMENTOS –

Tempos de Recuperação Árbitros Masculino / Feminino					
		RSA: 6x40m / 1minuto de recuperação	Resistencia: 75 m / 25 m, 4000 m		

6 a 8 minutos

PROTOCOLO DAS PROVAS OPCIONAIS PARA ÁRBITROS ASSISTENTES – PROCEDIMENTOS –

Árbitros Assistentes de Futebol – Masculino					
Categorias	Provas Oficiais			Prova Opcional	
	CODA 1 vez	RSA: 5x30m /30seg. recuperação	Resistencia: 75m / 25m, 4000 m	ARIET	
				Nível	Distância
Lista internacional de la FIFA	10.00s	4.70seg.	15s x 20seg.	15.5_3	1.275m
Árbitros nacionais, categoria 1	10.00s	4.70seg.	15s x 20seg.	15.5_3	1.275m
Árbitros nacionais, categoria 2	10.10s	4.80seg.	15s x 22seg.	15.3	1.170m
Árbitros nacionais, outras categorias	10.20s	4.90seg.	15s x 24seg.	14,5_3	1.100m



PROTOCOLO DAS PROVAS OPCIONAIS PARA ÁRBITRAS ASSISTENTES – PROCEDIMENTOS –

Árbitras Assistentes de Futebol – Feminino					
Categorias	Provas Oficiais			Prova Opcional	
	CODA 1 vez	RSA: 5x30m /30seg. recuperação	Resistencia: 75m / 25m, 4000 m	ARIET	
				Nível	Distância
Lista internacional de la FIFA	11.00s	5.10s	17s / 22s	14.8	975m
Árbitros nacionais, categoria 1	11.00s	5.10s	17s / 22s	14.8	975m
Árbitros nacionais, categoria 2	11.10s	5.20s	17s / 24s	14.3	820m
Árbitros nacionais, outras categorias	11.20s	5.30s	17s / 26s	13.5_8	715m

PROTOCOLO DAS PROVAS OPCIONAIS PARA ÁRBITROS (AS) ASSISTENTES – PROCEDIMENTOS –

Tempos de Recuperação – Árbitros Assistentes Masculino / Feminino					
	CODA 1 vez	RSA: 5 x 30 m / 30 s Recuperação	Resistencia: 75 m / 25 m, 4000 m	Ariet	
				Nível	Distância